

Informatika v javni upravi 2015
"Odprimo digitalni potencial javne uprave"

Učinkovito in ažurno do
relevantnih informacij

*Arian Debeljak, Roman Fortuna (MOL),
Tina Brajnik (Result d.o.o.)*

15.12.2015



Predstavitev projekta uvedbe BI na MR MOL

Cilj projekta: vzpostavitev namenskega analitično programskega orodja za poslovno obveščanje BView

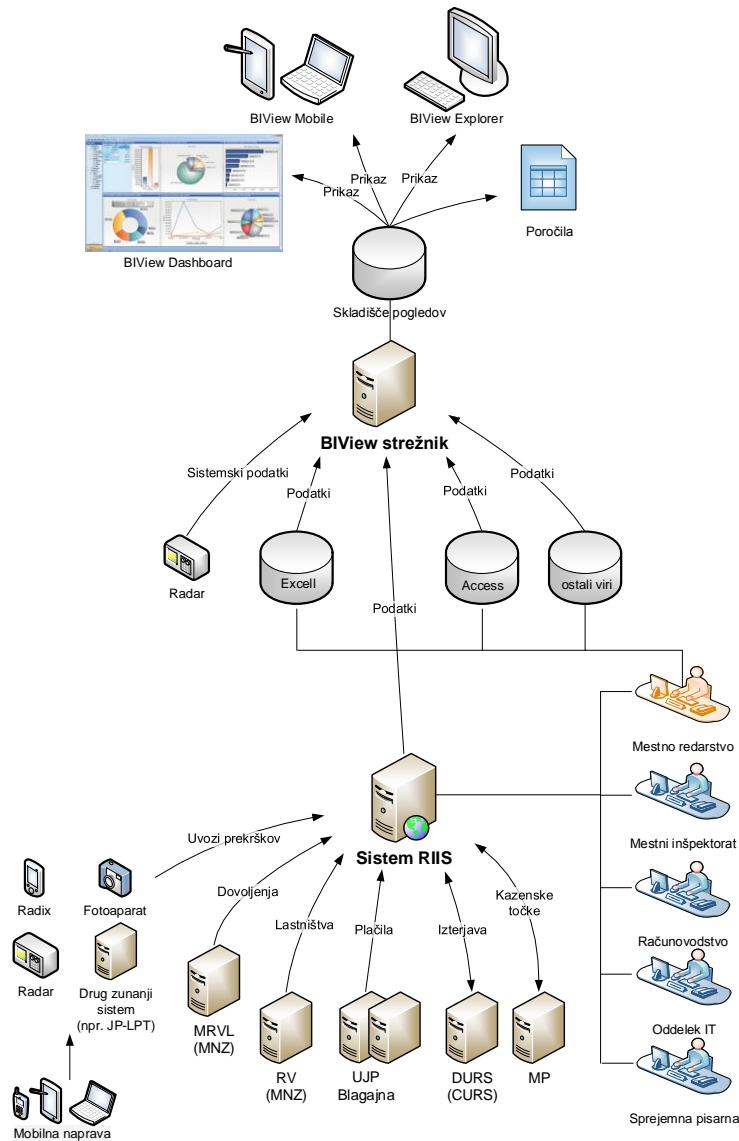
Projektne partnerji: Mestno redarstvo MOL, CI MOL in Result d.o.o.

Vzroki za projekt:

- hitro naraščajoča količina podatkov,
- potreba po ažurnih informacijah (poročanje),
- učinkovitejše izvajanje statističnih analiz za potrebe priprave obdobjnih poročil,
- potreba po učinkovitejšem planiranju in organizaciji dela,
- različni podatkovni viri,
- optimiziranje procesov poslovanja...



Pristop k projektu



Način dela:

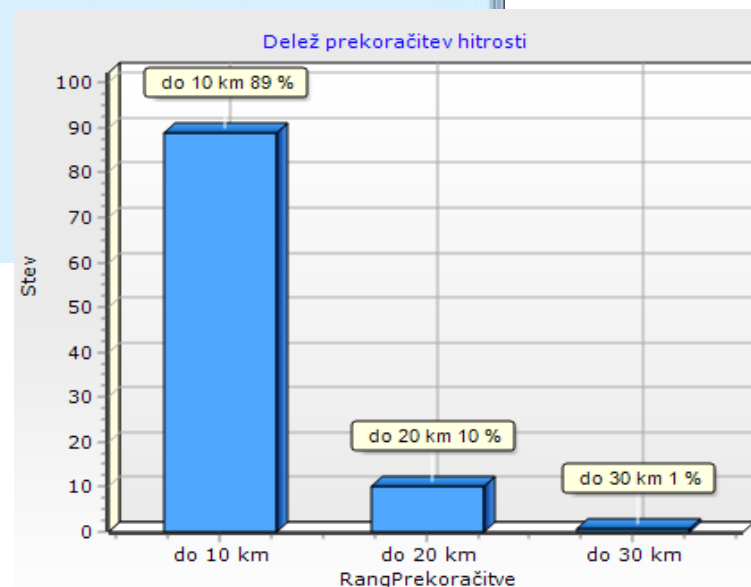
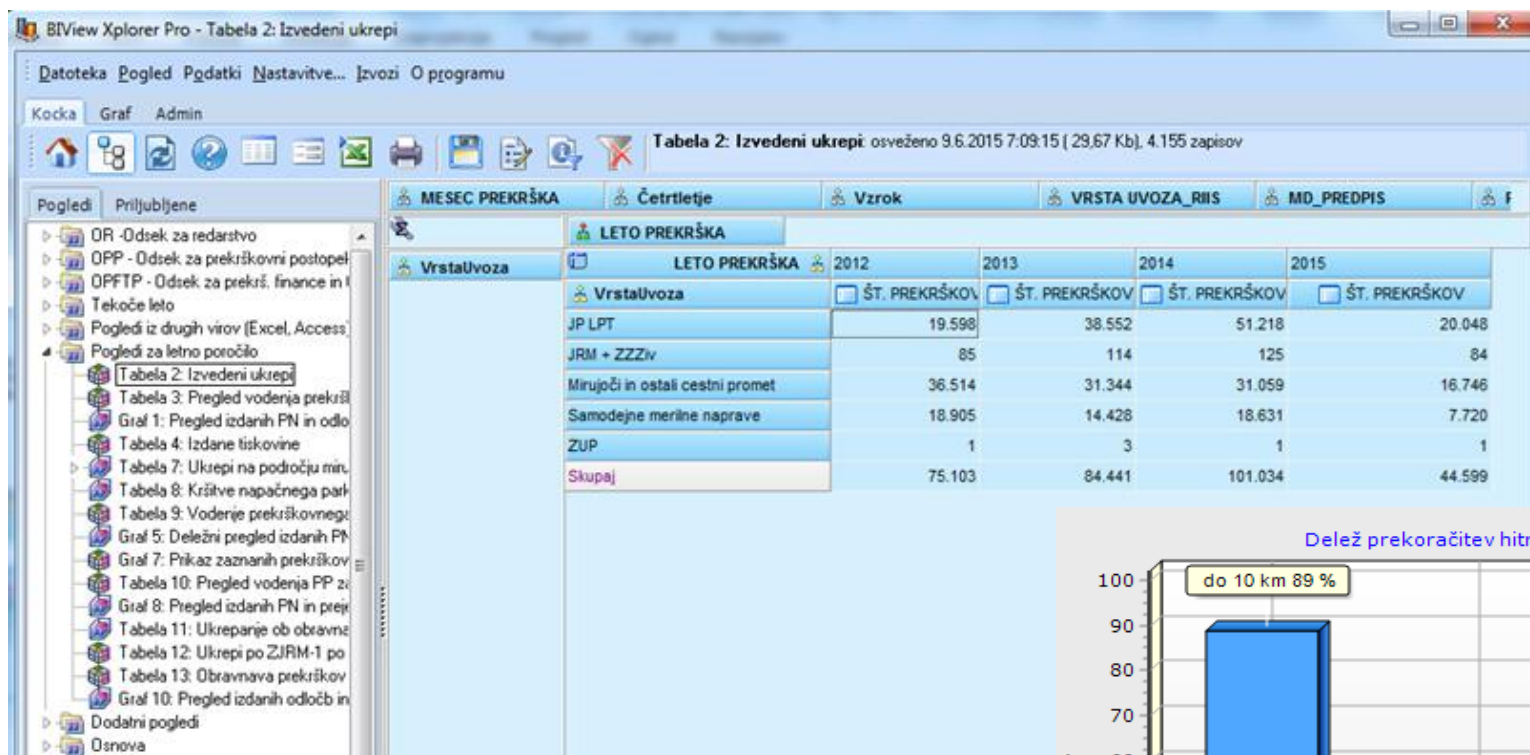
- opredelitev vsebinskih zahtev po odsekih (delavnice),
- priprava pogledov in takojšnji prenos v produkcijo.

Viri podatkov:

- redarski in inšpektorski informacijski sistem,
- samodejne merilne naprave (radar),
- ostali informacijski viri.



BIView



- enostavna in uporabniku prijazna rešitev,
- povezovanje podatkov iz različnih virov v enoten sistem,
- predpripravljeni in personalizirani pogledi,
- tabelarni in grafični prikaz podatkov,
- enostaven izvoz podatkov,
- ...



Primer pogledov

Pogledi | Priključene

- OR -Odsek za redarstvo
 - PREKRŠKI
 - ZAPUŠČENA VOZILA
 - UKREPI PO VRSTI PREDPISA
 - PREKRŠKI PO PRAVNIH PODLAGAH
 - OPOZORILA
 - ZJRM
 - PAJKI IN LISICI
 - PREKORAČITV
 - OPP - Odsek za pre
 - STATISTIKA PI
 - PREGLED POD
 - Število izda
 - Prejete prito
 - Sodbe sodi
 - Evidentirani
 - PRIMERJALNI
 - Podanih ZV
 - Prejetih ZS
 - JPLPT
 - Uvoženih z
 - Vrste izhodi
 - Izjave kršite
 - OPFTP - Odsek za
 - ADMINISTRAT
 - IZDAJA TISKOV
 - PAKETI PLAČIL
 - Tekoče leto
 - Prekrški cestnega prometa po redarjih
 - Izdani dokumenti glede na skrbnika
 - Pogledi iz drugih virov (Excel, Access)
- Pogledi za letno poročilo
 - Tabela 1: Elektronsko poslovanje z občani
 - Tabela 2: Izvedeni ukrepi
 - Tabela 3: Pregled vodenja prekrškovega postopka
 - Tabela 4: Izdane tiskovine
 - Tabela 5: Prihodki na račune MR
 - Graf 1: Prihodki na
 - Tabela 6: Izvedeni
 - Graf 2: Pritožbe na
 - Graf 3: Razdelitev
 - Tabela 7: Ukrepi n
 - Tabela 8: Kršitve r
 - Tabela 9: Vodenje
 - Graf 4: Deležni pre
 - Graf 5: Efektiva me
 - Graf 6: Prikaz zazr
 - Tabela 10: Preglec
 - Tabela 11: Ukrepa
 - Tabela 12: Ukrepi
 - Graf 8: Prekrški in
 - Tabela 13: Obravn

Leto	Omejitev	Mesec	Čas	Smer	Tip vozila	Datum lokacije	
RangPrekoračitve							
Lokacija	RangPrekoračitve		% Je prekoračitev		% Ni prekoračitev		Skupaj
Hitrost	Lokacija	Število		Število		Število	
		meritev		meritev		meritev	
		Σ Vrednos	Delež	Σ Vrednos	Delež	Σ Vrednos	Delež
	+ GLIŠKOVA PLOŠČAD 11 A iz smeri Slovenč	10	62,5%	6	37,5%	16	100,0%
	+ POKOPALIŠKA ULICA 24 iz smeri Tovarniške u	25	59,5%	17	40,5%	42	100,0%
	+ JARŠKA CESTA 55 iz smeri Kodrove ulice v sr	29	36,3%	51	63,8%	80	100,0%
	+ DUNAJSKA CESTA 18 iz smeri Vilharjeve cest	81	23,1%	270	76,9%	351	100,0%
	+ AVŠIČEVA CESTA 30 A iz smeri Kleč v smer c	12	22,2%	42	77,8%	54	100,0%
	+ ZASAVSKA CESTA 14 iz smeri Ježa v smer N	15	10,6%	127	89,4%	142	100,0%
	+ DUNAJSKA CESTA 392 iz smeri Starih Črnuč v	11	9,6%	104	90,4%	115	100,0%
	+ SAMOVA ULICA 19 iz smeri Dunajske ceste v	19	6,8%	262	93,2%	281	100,0%
	+ PODGORICA 92 iz smeri Zasavske ceste v sm	15	6,2%	226	93,8%	241	100,0%
	+ ZALOŠKA CESTA 8 iz smeri Njegoševе ceste	16	5,9%	253	94,1%	269	100,0%
	+ ŠLANDROVA ULICA 8 iz smeri Petkove ulice v	4	5,8%	65	94,2%	69	100,0%
	+ LEVSTIKOV TRG 3 iz smeri Grudnovega nabre	4	2,4%	162	97,6%	166	100,0%
	+ AMBROŽEV TRG 7 iz smeri Roške ceste v sme	2	1,6%	123	98,4%	125	100,0%
	+ LETALIŠKA CESTA 16 iz smeri Bratislavske ce	1	1,1%	90	98,9%	91	100,0%
	Skupaj	244	11,9%	1.798	88,1%	2.042	100,0%



Obdelava podatkov samodejnih merilnih naprav (SMN):

- **Štetje prometa in merjenje** (število in vrsta vozila, smer vožnje, hitrost-najvišja, povprečna)

Pridobitev:

- ugotovitev dejanske obremenjenosti lokacije v času meritev,
- izboljšanje metodologije dela,
- ugotavljanje obremenjenih odsekov cest,
- načrtovanje dela,
- Optimizacija izrabe tehničnih sredstev...

Načrt:

- merjenje v daljšem obdobju 24/7 in analiza podatkov

Evidence SMN:

mar. 2013	mar. 2015	trenutno	načrt 2016
1. efektivna merjenj	1. efektivna merjenj	1. efektivna merjenj	1. evidenca napak
2. evidenca urejanja podatkov	2. evidenca urejanja podatkov	2. evidenca urejanja podatkov	2. strokovna mnenja in servisne storitve
3. evidenca napak	3. evidenca napak	3. evidenca napak	
4. strokovna mnenja in servisne storitve	4. strokovna mnenja in servisne storitve	4. strokovna mnenja in servisne storitve	
5. evidenca pregleda varnostnih kopij	5. evidenca pregleda varnostnih kopij		
6. komisijski zapisnik o prenosu varnostnih kopij	6. komisijski zapisnik o prenosu varnostnih kopij		
7. pregled in primerjava s programom IMDIRS			



Rezultati

Doseženi rezultati:

- pohitrili in poenostavili smo pripravo statističnih poročil,
- zmanjšali število ročno vodenih evidenc in seznamov – razbremenili kader,
- organizacija in planiranje dela mestnih redarjev poteka bolj tekoče in učinkovito,
- nadzor prometnih razmer in obremenitev v MOL je bolj učinkovit in natančen ter temelji na realnih podatkih, ki so merljivi in primerljivi s cilji itd.

Nadaljnje možnosti:

- vključitev finančnih podatkov,
- vzpostavitev BView Mobile,
- širitev na druga vsebinska področja znotraj MU MOL.



Hvala za vašo pozornost !

Vprašanja?

Pripombe?

Predlogi?